

**1º SEMESTRE**

**OBSERVATORIO**

**Previsiones 2026**

El primer Observatorio que ofrece previsiones del comercio y el consumo en España





# Sumario

0. Introducción: *la economía española*

---

01. Actividad comercial *por sectores*

---

02. Actividad comercial *por canales de distribución*

---

03. Actividad y empleo *por comunidades autónomas*

---

0.

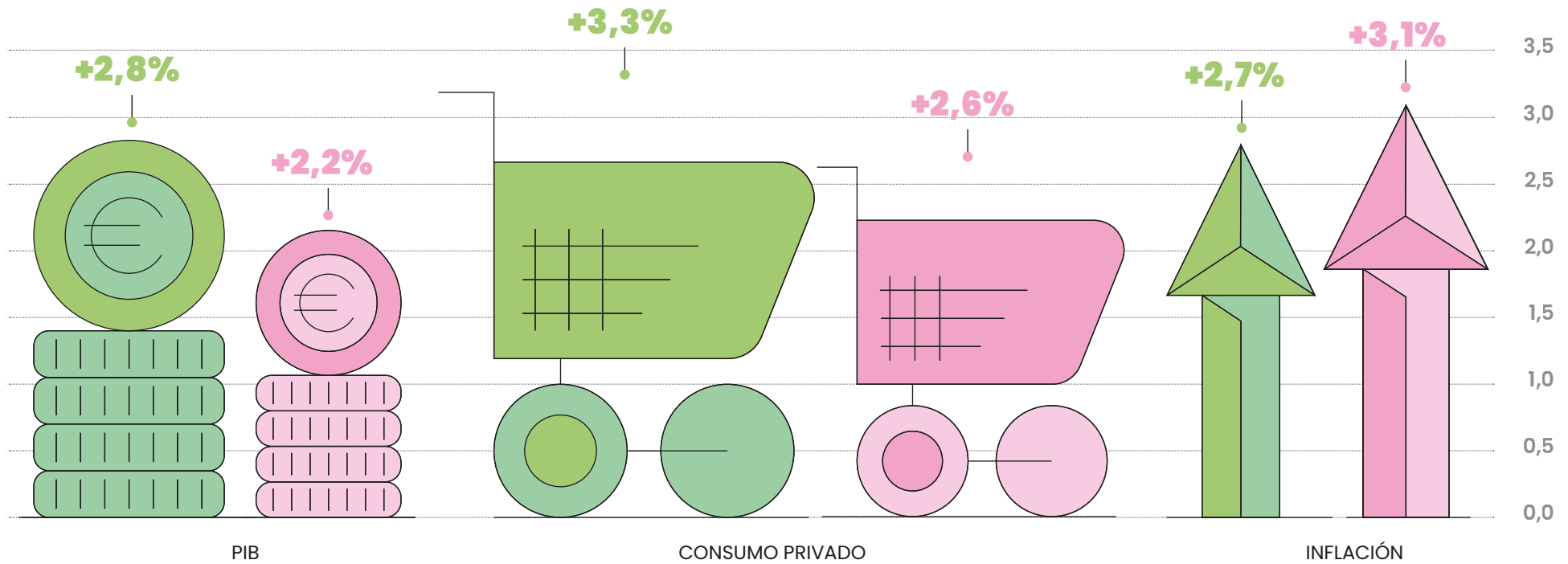
**Introducción:  
la economía  
española**



# 0. Introducción: *la economía española*

↳ Previsiones para la economía española

TASA ANUAL EN %



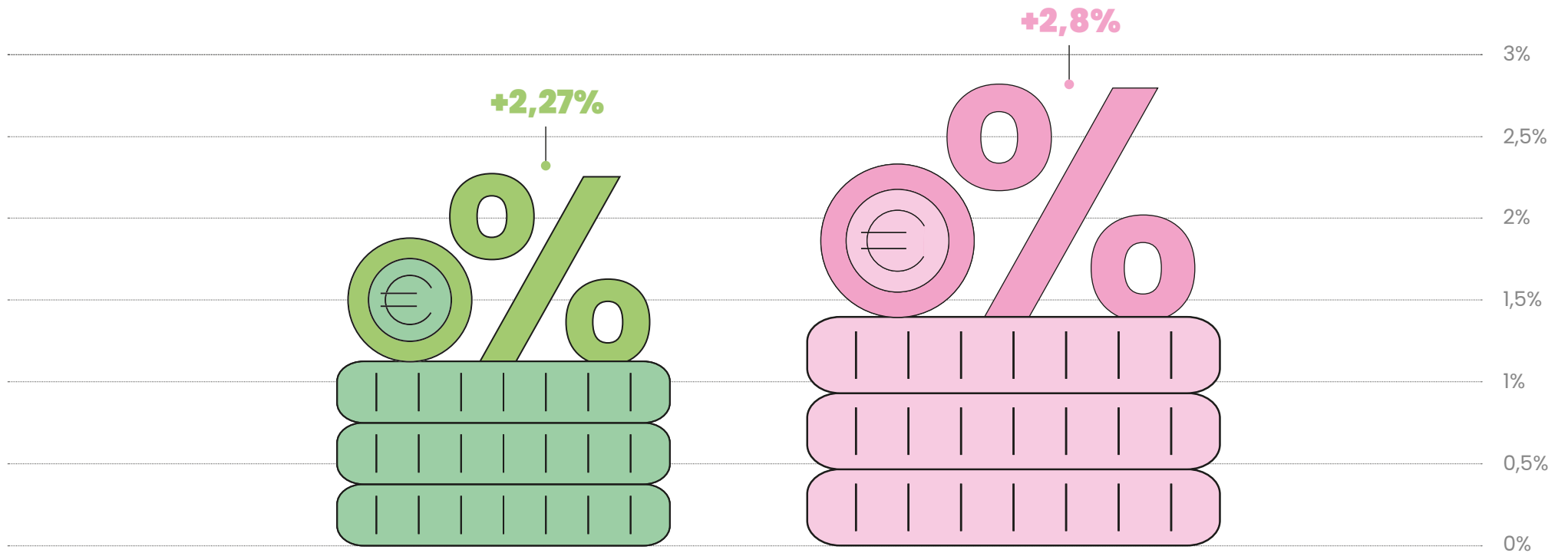
○ 2025   
 ○ 2026

Fuente: Panel de Previsiones  
FUNCAS. Mayo 2026

## 0. Introducción: *la economía española*

↳ Previsiones 2026. Expectativas de tipo de interés (Euribor 12 meses)

TASA ANUAL EN %



DIC. 2025



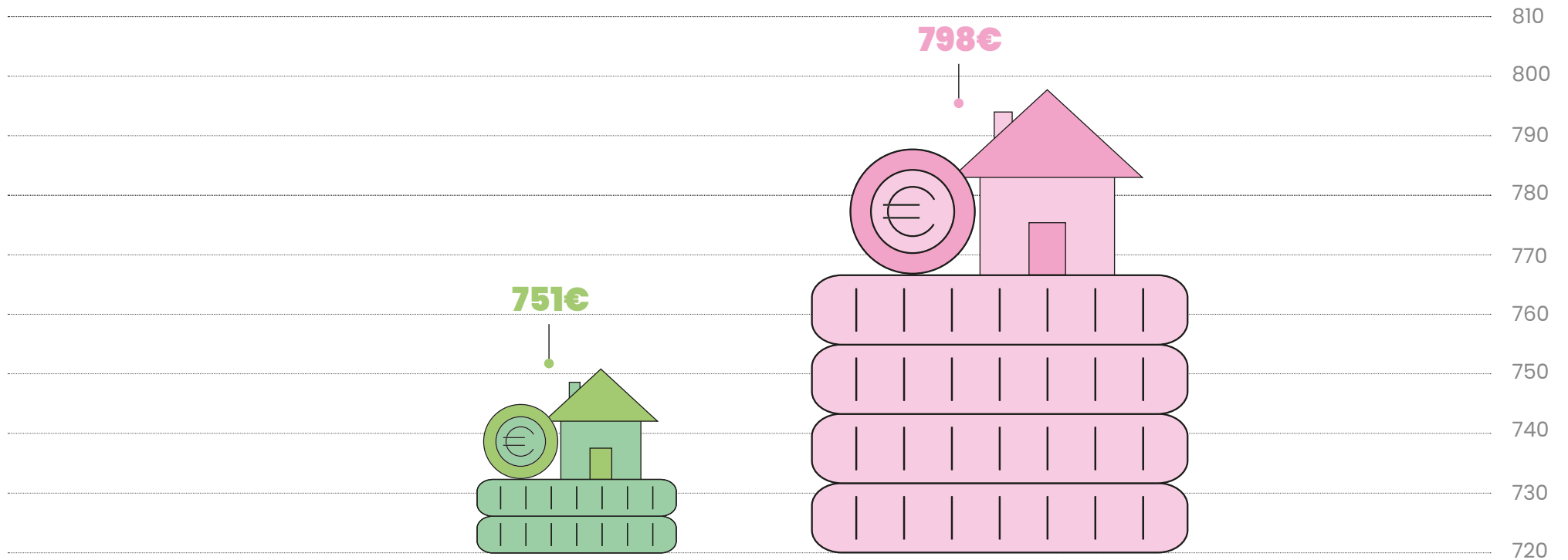
PREVISIONES DIC. 2026

Fuente: Elaboración propia a partir de datos INE y Registradores de España

# 0. Introducción: *la economía española*

↳ Previsiones 2026. Hipoteca media

EUROS/MES



NOTA: PRÉSTAMOS A 25 AÑOS CON IMPORTE MEDIO SOBRE VIVIENDA 172.000 EUROS



DIC. 2025



PREVISIONES DIC. 2026

Fuente: Elaboración propia a partir de datos INE y Registradores de España

01.

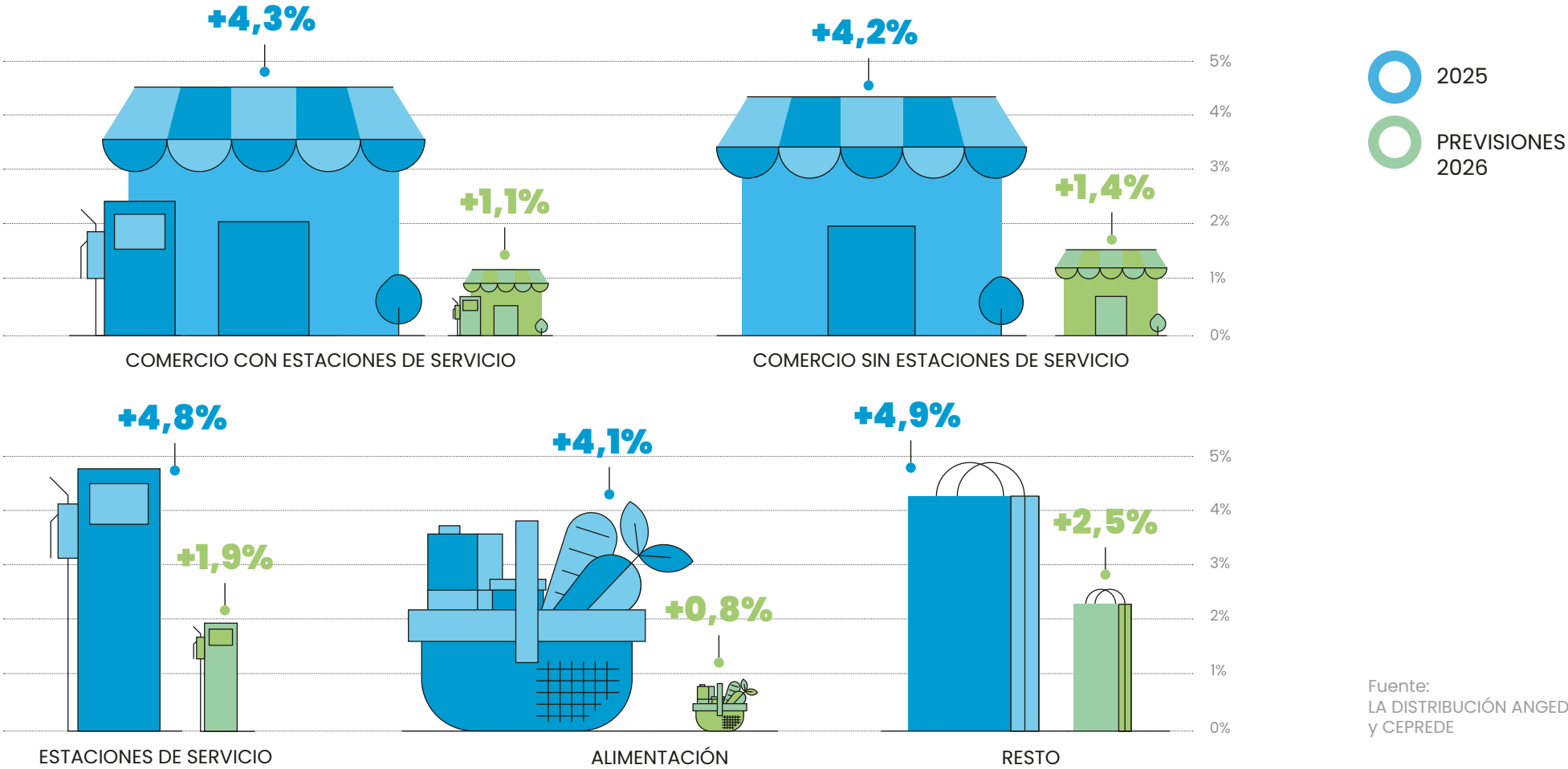
Actividad  
comercial  
por sectores



# 1. Actividad comercial por sectores - *Previsiones*

↳ Previsiones 2026 para comercio minorista

TASA ANUAL DE VARIACIÓN DEL COMERCIO (EN VOLUMEN)

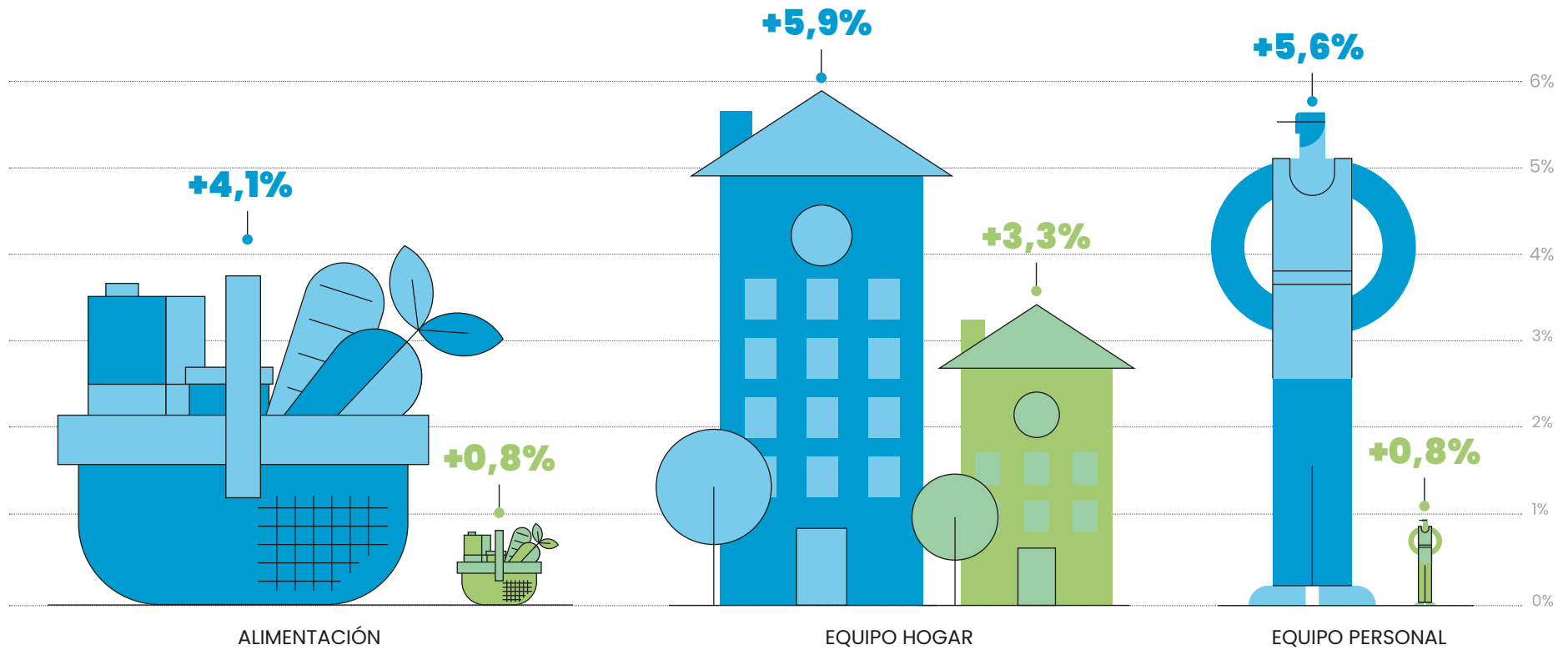


Fuente:  
LA DISTRIBUCIÓN ANGED  
y CEPREDE

# 1. Actividad comercial por sectores - *Previsiones*

↳ Previsiones 2026 para comercio minorista

TASA ANUAL DE VARIACIÓN DEL COMERCIO POR SECTORES (EN VOLUMEN)



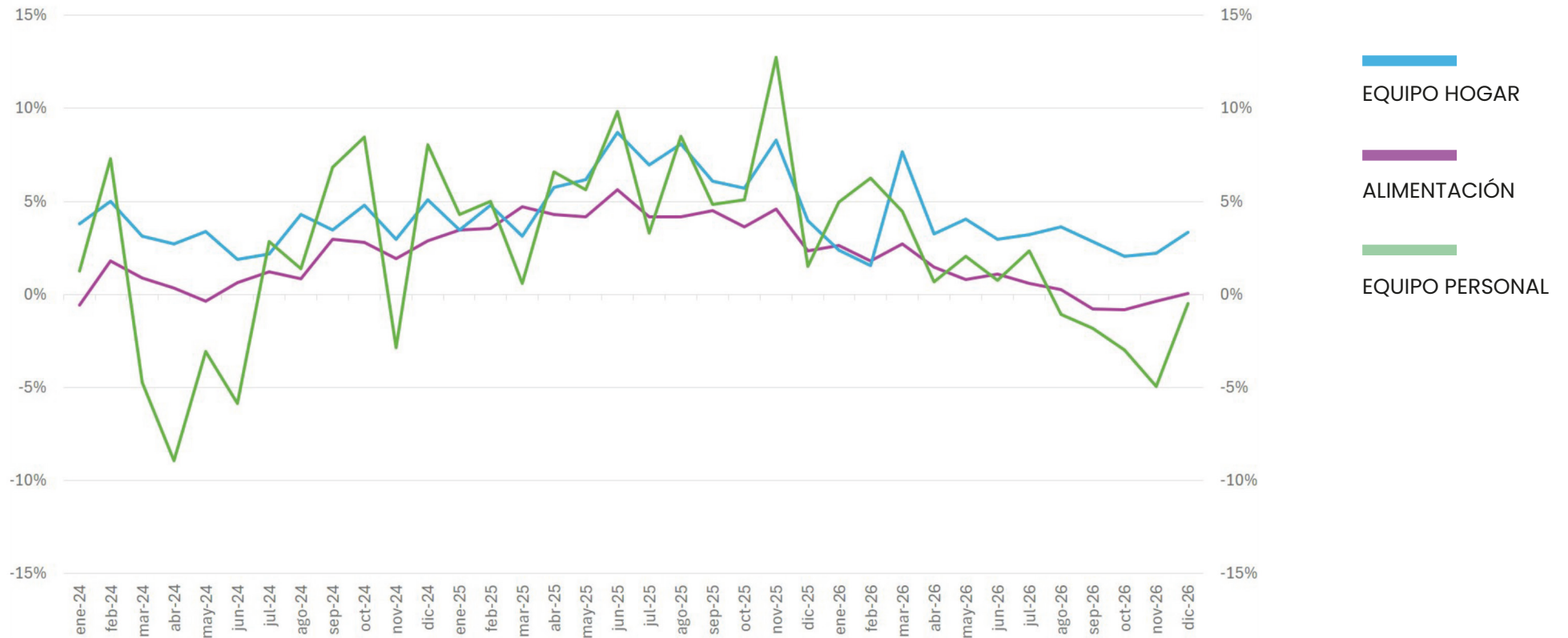
○ 2025   
 ○ PREVISIONES 2026

Fuente: LA DISTRIBUCIÓN ANGED y CEPREDE

# 1. Actividad comercial por sectores - *Previsiones*

↳ Previsiones 2026 para comercio minorista

**VOLUMEN DEL COMERCIO AL POR MENOR**  
% VARIACIÓN INTERANUAL



## 1. Actividad comercial por sectores - *Previsiones 2026*



La crisis en Oriente medio y el cambio de tendencia de los tipos de interés explican la prevista desaceleración del **consumo privado** hasta el 2,6% en 2026 en tasa anual, tras el 3,3% registrado el pasado año.



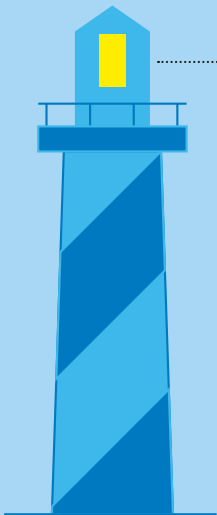
Para las ventas de **comercio minorista** también esperamos una moderación hasta el 1,4% tras la tasa récord alcanzada en 2025 (4,2%), si no consideramos estaciones de servicio.



Esta desaceleración se centra especialmente en el comercio de **bienes alimentarios** que avanzará un 0,8%, tras alcanzar un máximo de las últimas dos décadas el año pasado (4,1%), impulsado por el incremento poblacional derivado de los flujos migratorios. Esta categoría de gasto tiene un peso en el índice del 39,5%.



Las ventas de **equipo del hogar** se moderarán hasta el 3,3% en tasa anual, aunque sigue siendo la categoría de mayor dinamismo, en línea con el avance de las ventas de viviendas. Esperamos un descenso más acusado de las ventas de **vestido y calzado**, hasta el 0,8% anual en términos de volumen.



Fuente: LA DISTRIBUCIÓN ANGED y CEPREDE

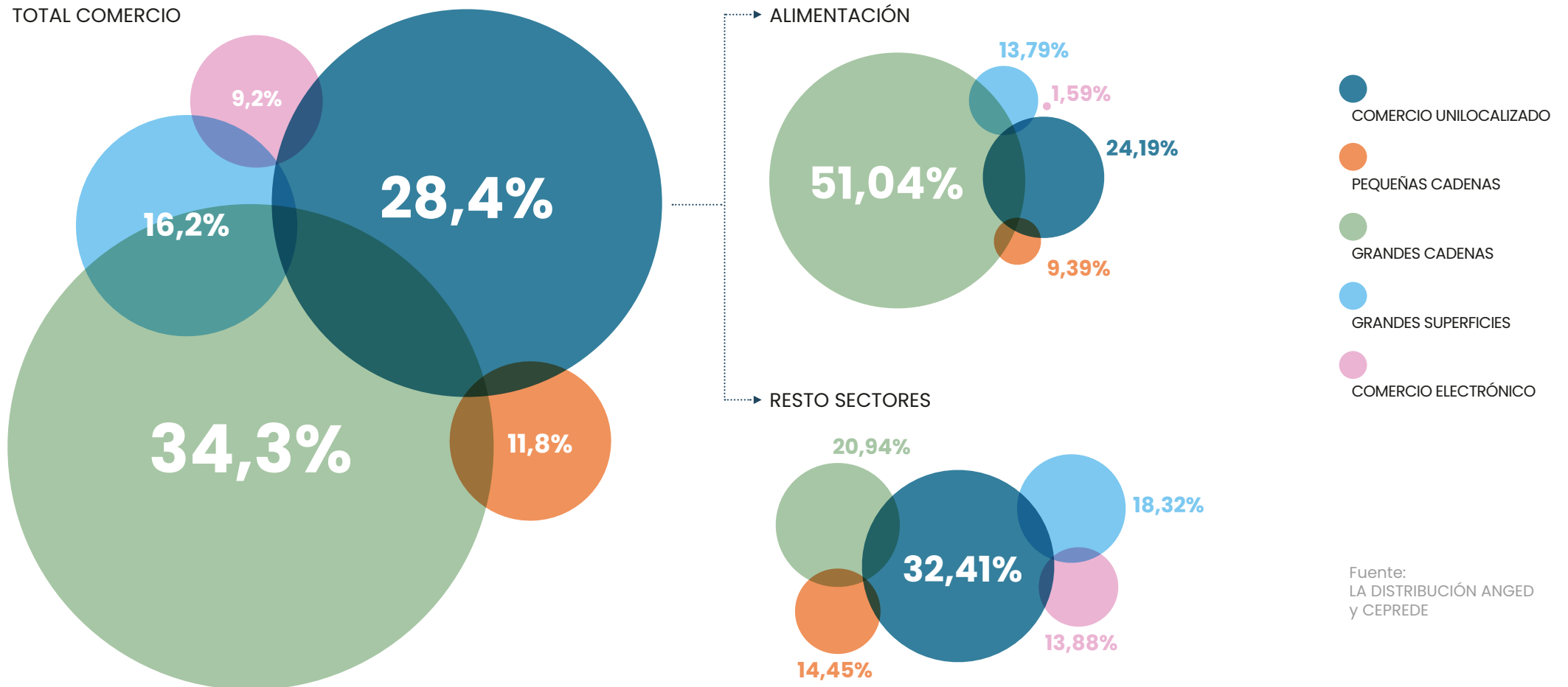
02.

Actividad  
comercial por  
canales de  
distribución



## 2. Actividad comercial por *canales de distribución*

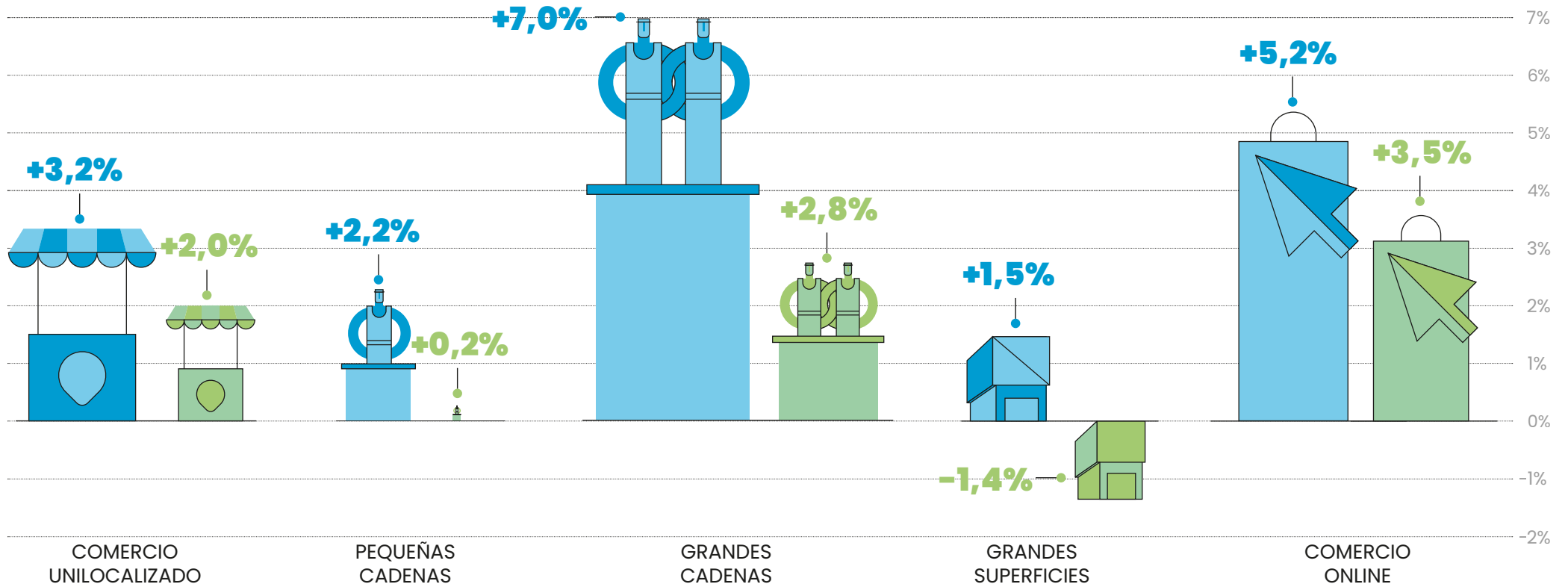
↳ Pesos del comercio minorista por modos de distribución (Sobre total en %)



## 2. Actividad comercial por *canales de distribución*

↳ Previsiones 2026 del comercio minorista por modos de distribución

VARIACIÓN ANUAL DE LAS VENTAS EN COMERCIO MINORISTA

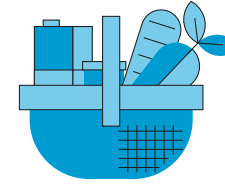


○ 2025
 ○ PREVISIONES 2026

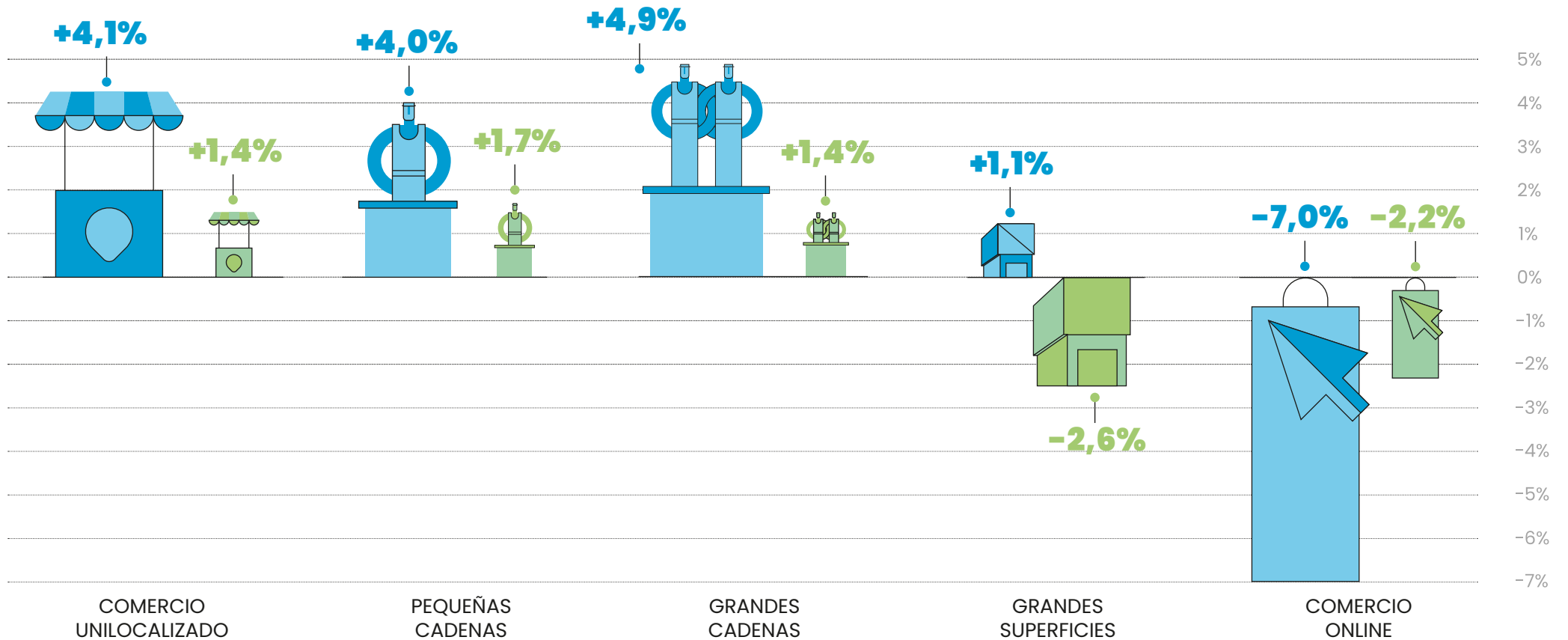
Fuente: LA DISTRIBUCIÓN ANGED y CEPREDE

## 2. Actividad comercial por canales - *Previsiones*

↳ Previsiones 2026 del comercio minorista por modos de distribución



TASA DE VARIACIÓN ANUAL DEL COMERCIO POR MODO DE DISTRIBUCIÓN (ALIMENTACIÓN)



 2025
  PREVISIONES 2026

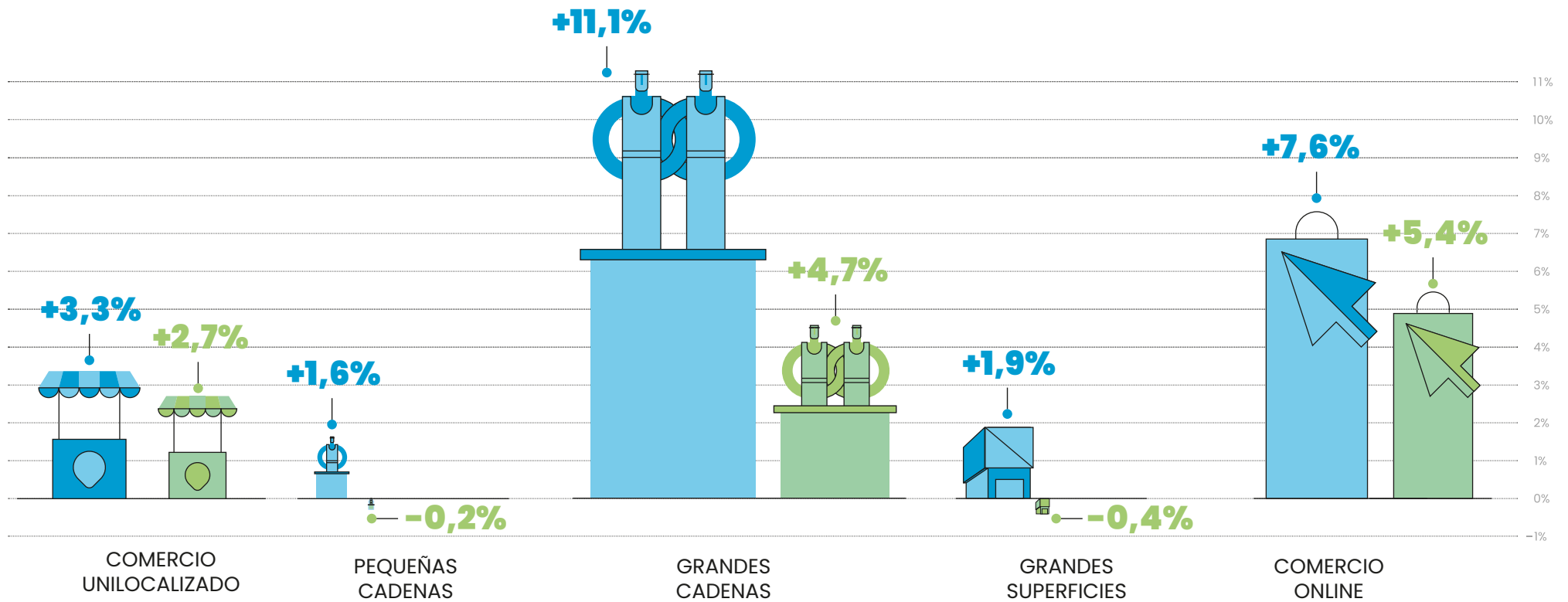
Fuente: LA DISTRIBUCIÓN ANGED y CEPREDE

## 2. Actividad comercial por canales - *Previsiones*

↳ Previsiones 2026 del comercio minorista del resto de sectores



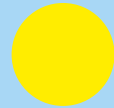
TASA DE VARIACIÓN ANUAL DEL COMERCIO POR MODO DE DISTRIBUCIÓN (RESTO DE SECTORES)



○ 2025 ○ PREVISIONES 2026

Fuente: LA DISTRIBUCIÓN ANGED y CEPREDE

## 2. Actividad comercial por canales - *Previsiones 2026*



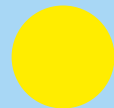
Las **grandes cadenas**, tienen 25 locales o más y 50 o más asalariados, son el principal canal de distribución (34,2% de cuota) y esperamos un avance de las ventas del 2,8% tras cerrar 2025 con un aumento del 7% en volumen. En la categoría de **alimentación** este canal concentra más de la mitad de las compras.



Por detrás se sitúan las **tiendas tradicionales**, con un solo local, que concentran una cuota de ventas de alimentos del 24%. Es previsible una moderación de las ventas en 2026 hasta el 2% en volumen para el total de categorías y hasta un 1,4% en el comercio de bienes alimentarios.



Las ventas en las **pequeñas cadenas** (menos de 25 locales y hasta 50 asalariados) es previsible que moderen la tasa de avance anual hasta el 0,2% desde el 2,2% alcanzado el pasado año.



Las perspectivas para el **comercio online** anticipan un menor dinamismo este año que en 2025. De esta forma las ventas por este canal podrían crecer un 3,5% anual para el conjunto del sector y moderar la caída hasta el -2,2% desde el -7% en la categoría de **alimentación**.

03.

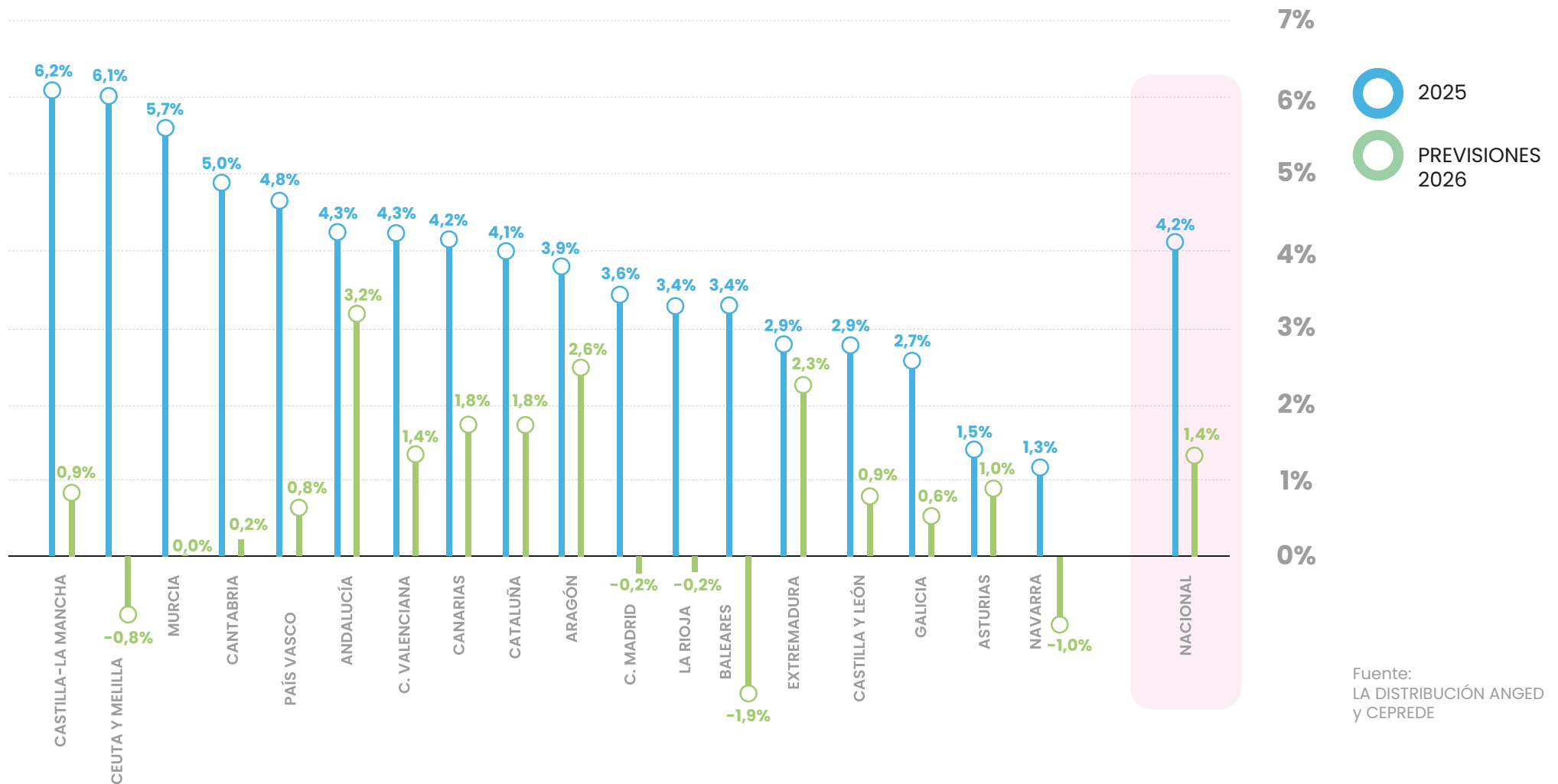
Actividad  
y empleo por  
Comunidades  
Autónomas



### 3. Actividad y empleo por CC.AA. - *Previsiones ventas*

↳ Previsiones 2026 del comercio sin estaciones de servicio

TASA MEDIA DE VARIACIÓN ANUAL

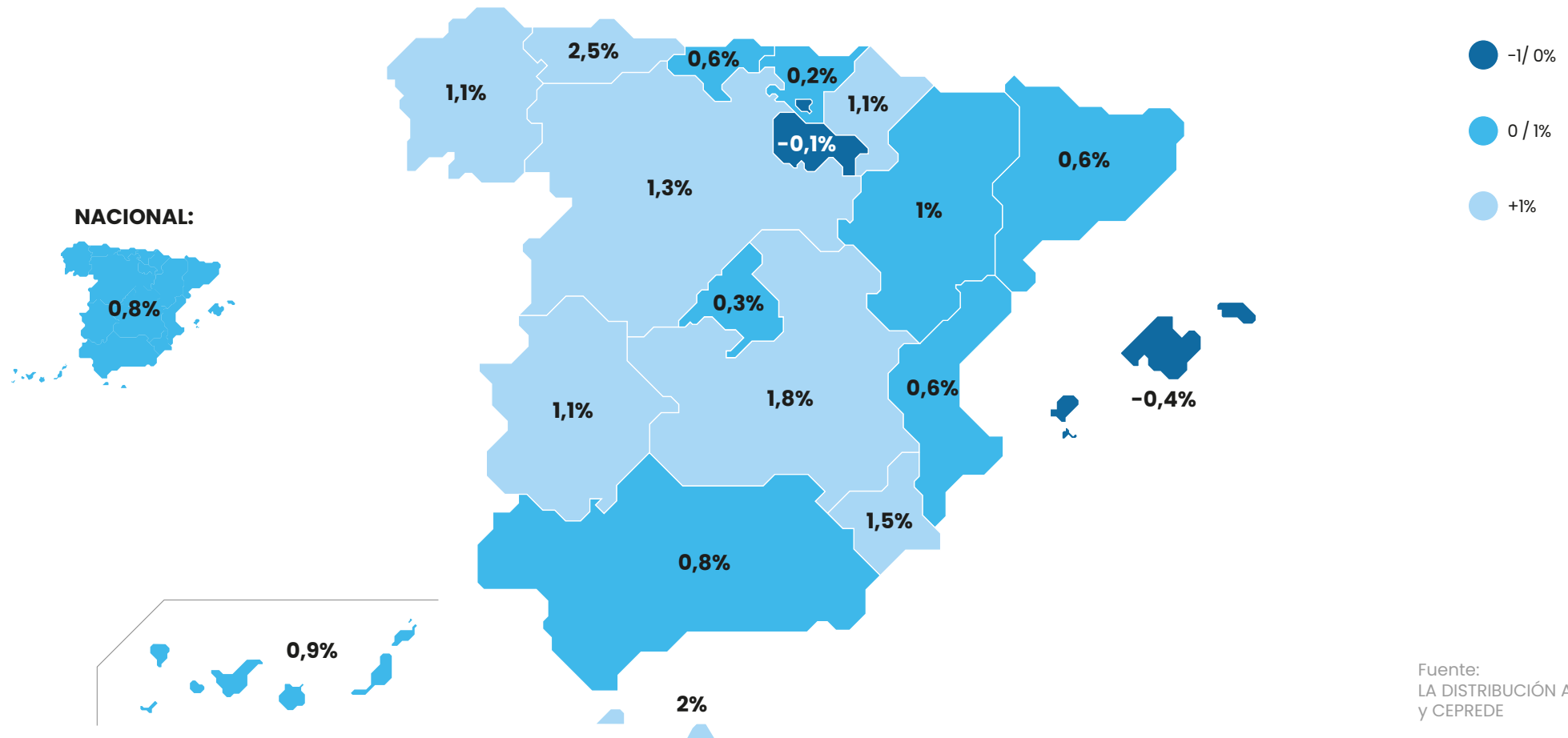


Fuente:  
LA DISTRIBUCIÓN ANGED  
y CEPREDE

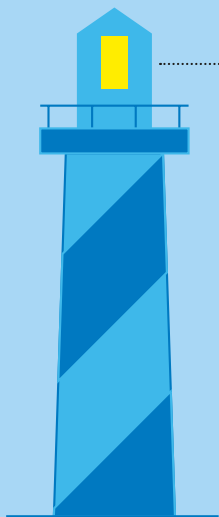
### 3. Actividad y empleo por CC.AA. - *Previsiones empleo*

↳ Previsiones 2026 del comercio minorista

TASA DE VARIACIÓN ANUAL



### 3. Actividad y empleo por CC.AA. - *Previsiones 2026*



Anticipamos una variación positiva del comercio minorista en 2026 en todas las CCAA excepto en **Baleares, Navarra y Ceuta y Melilla**. En todo caso estas comunidades alcanzaron crecimientos muy elevados el pasado año, superior al 6% en Ceuta y Melilla y de un 3,4% en Baleares.



En contraste, el mayor dinamismo de las ventas minoristas se podría registrar en **Andalucía** con una tasa anual prevista del 3,2% este año tras el 4,3% del pasado año.



En cuanto al índice de ocupación, destacamos el favorable comportamiento del empleo en la comunidad de **Asturias** con una tasa anual prevista del 2,5%. En el resto de CCAA también esperamos que los registros sean positivos, aunque con tasa mas moderadas, por debajo del 2%. Tan sólo para Baleares se anticipa una caída del índice de ocupación del -0,4% en 2026.

# SOBRE LA DISTRIBUCIÓN ANGED

Es la organización más representativa del comercio en España. Con más de 8.000 establecimientos y 240.000 empleados, sus 25 empresas asociadas ofrecen la más amplia y completa variedad de canales, formatos comerciales, productos y marcas en todas las categorías: alimentación, moda, hogar, bazar, accesorios de taller y servicios. Todos los días visitan nuestras tiendas 4,5 millones de consumidores.

La Asociación cuenta con el convenio colectivo más importante de España y el único de ámbito nacional en el comercio. Somos un motor para la economía nacional, con una facturación de 50.000 M€; unas compras a proveedores españoles de 36.000 M€; una quinta parte de la inversión total del comercio; y una aportación a las arcas públicas de 6.800 M€, lo que sitúa a nuestras empresas a la cabeza del empleo y la inversión, con una enorme influencia sobre otras actividades como la industria, los servicios, la restauración, el ocio o la logística.





**LA DISTRIBUCIÓN  
ANGED**



Velázquez, 24 - 5º Dcha.  
28001 Madrid (España)  
915 223 004  
anged@anged.es  
@ANGED\_es

*Previsiones* - Junio 2026